

Manuál

pro instalaci driverů virtuálního com portu USB pro LPC procesory řady LPC13xx

Je určen pro zařízení SE2212X, SE244X, SEL-003, B214. Instalace je pro WINXP, VISTA, WIN7, WIN8 v 32 i 64 bit verzích.

Prvotní úkony:

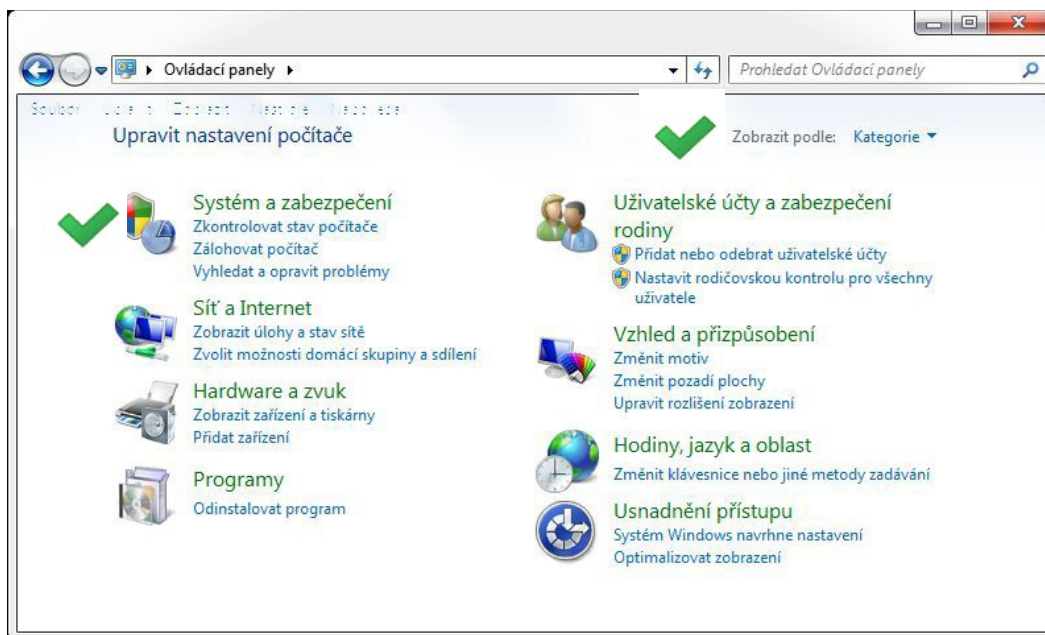
- Stáhněte si z program „lpc_driver_installer.exe“ ze stránek výrobce nebo pověřených prodejců. Spustěte program. Tento Vám nabídne možnost umístění složky, do které rozbalí potřebné drivery pro instalaci. Nainstalujte proto do složky, kterou pak snadno najdete.
 - Propojte zařízení USB kabelem s počítačem
 - Připojte na zařízení napájení. Pokud je vše v pořádku, ozve se zařízení zpravidla zvukovým znamením. Jinak vypíše hlášení - „USB zařízení nebylo rozpoznáno“.
 - Pokud počítač nerozpozná USB zařízení, zkontrolujte kabel USB, případně vyzkoušejte jiný port USB v počítači. Jestliže nic z toho nepomůže, konzultujte s výrobcem.
- Objeví-li se nabídka „instalovat zařízení automaticky?“, nikdy nepotvrzujte kladně, ale zrušte nabídku. Při automatické instalaci se nainstaluje zařízení, které s tímto nemá nic společného a zbytečně se tak může zkomplikovat instalace ovladače.

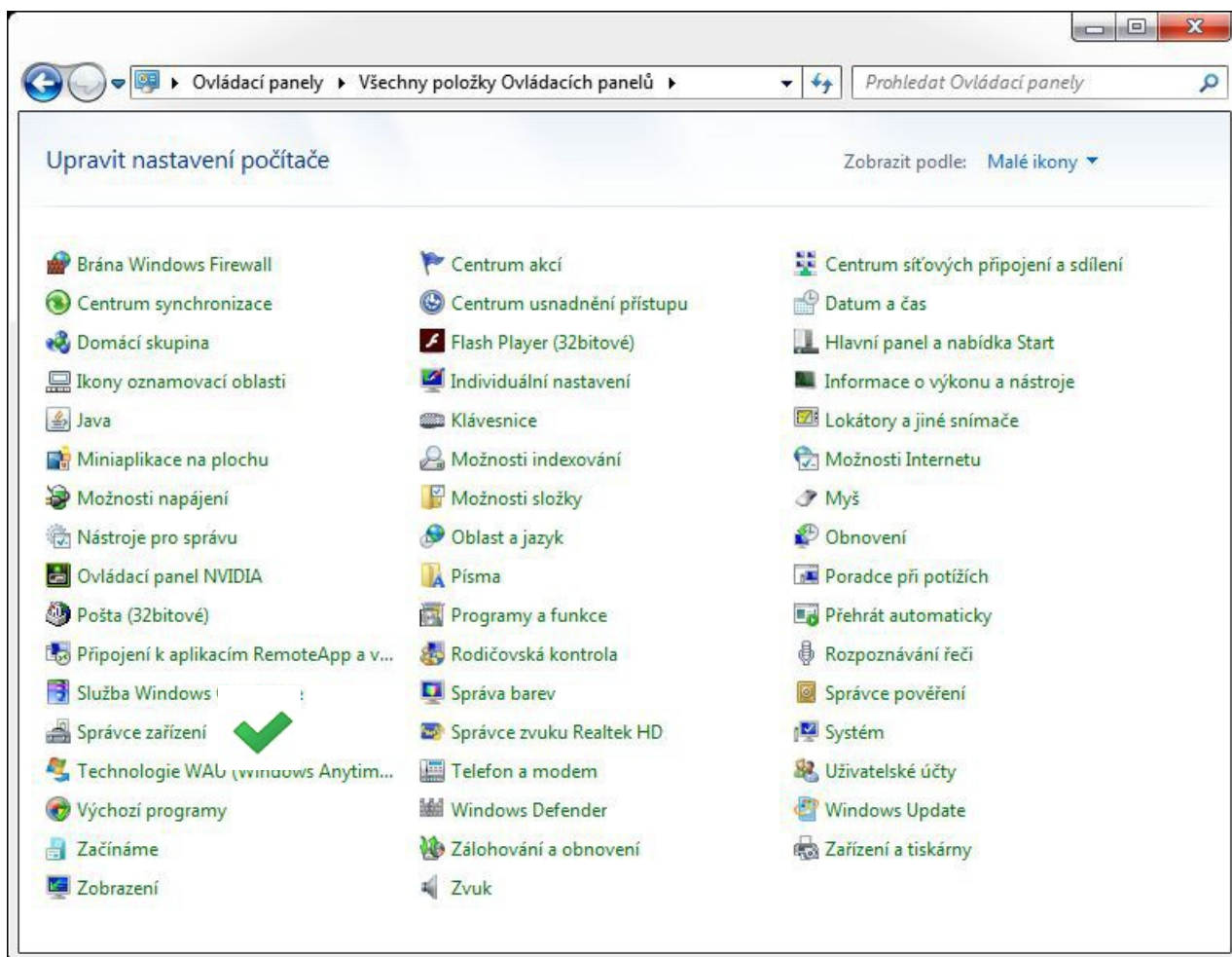
Instalace:

- klikněte na nabídku start a po rozbalení nabídky klikněte na „ovládací panely“.
 - Ve win8 najedťte myši do kteréhokoliv pravého rohu obrazovky.
- Rozbalí se boční menu, ve kterém klikněte na ozubené kolečko a poté na ovládací programy. Dále je instalace všech uvedených variant windows stejná.



Zobrazí se nabídka ovládacích panelů. V nabídce systém zabezpečení“ najdete „správce zařízení“ nebo v nabídce „Zobrazit podle“ vyberte zobrazit velké nebo malé ikony.

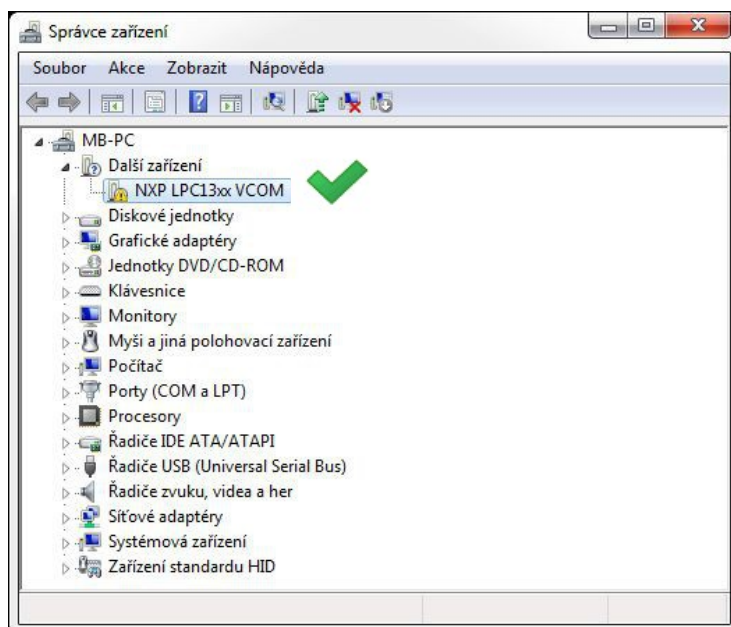




Najděte „Správce zařízení“ a klikněte na něj. Ve správci zařízení se společně se žlutým vykřičníkem zobrazí rozpoznané, ale nenainstalované zařízení „NXP LPC13xx VCOM“.

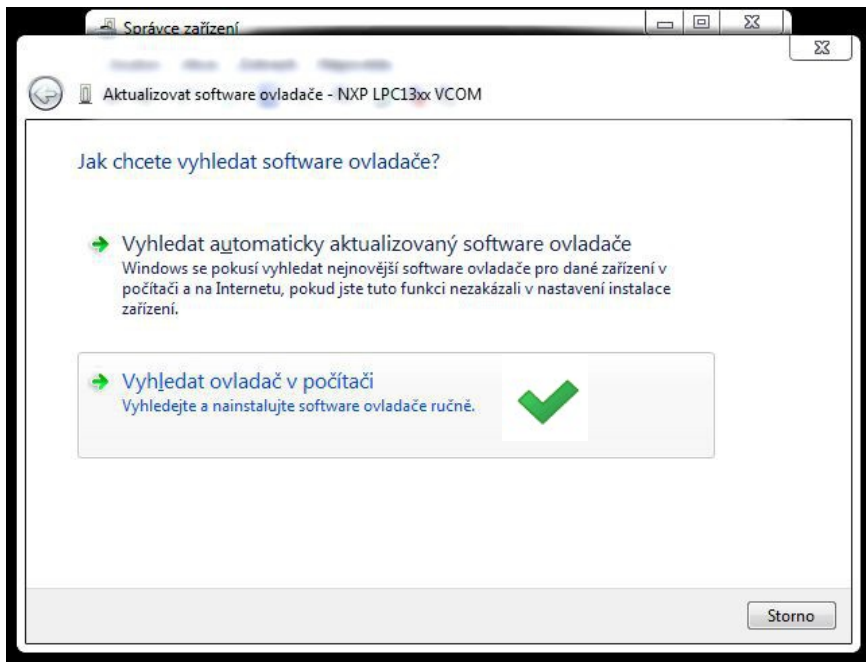
Pokud jste omylem provedli automatickou instalaci, pak se zařízení ve správci zobrazí pod jiným názvem. Pokud si nejste jisti, zda se jedná o instalované zařízení, odpojte USB kabel. Položka spojená se zařízením ze seznamu zmizí a po opětovném připojení kabelu se opět ve správci zobrazí.

Klikněte pravým tlačítkem myši na nápis „NXP LPC13xx VCOM“. Rozbalí se nabídka a vyberte z ní možnost „aktualizovat ovladač“.

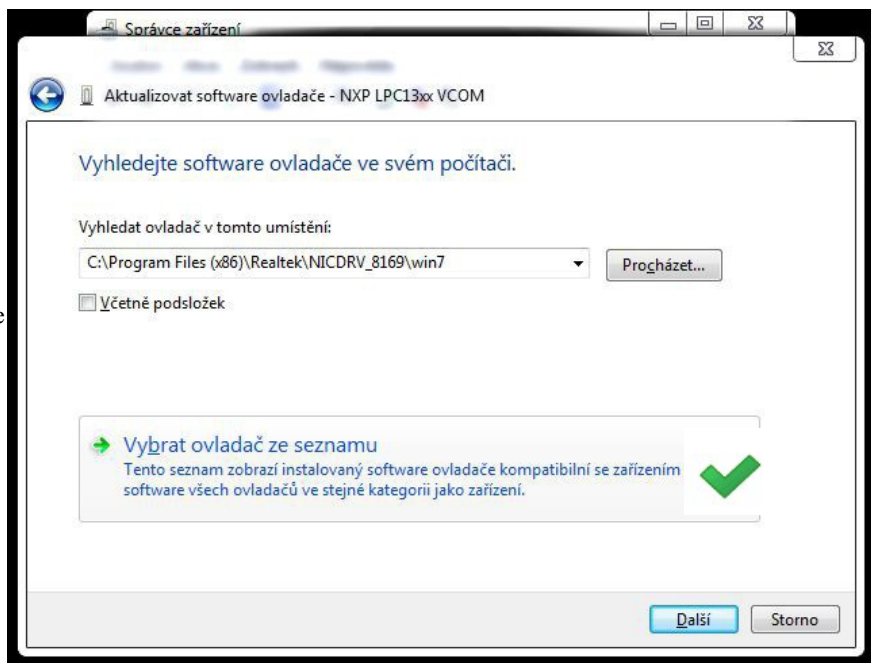


Zobrazí se následující nabídka:

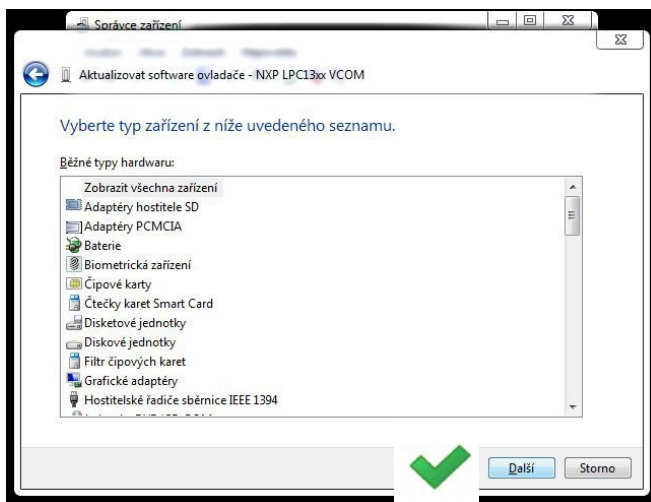
Vyberte „Vyhledat ovladač v počítači“.



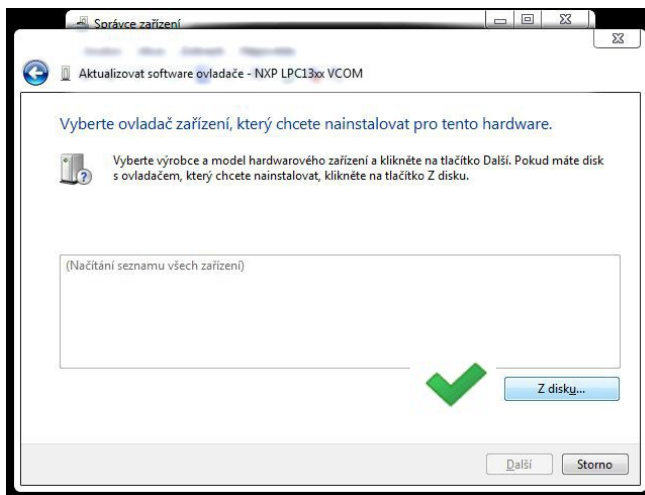
Vyberte nabídku „vybrat ovladač ze seznamu“.
Je možné i vybrat konkrétní složku s uloženými drivery a zatrhnout nabídku včetně podsložek, ale tato volba není vždy úspěšná. Zvláště v případě po automatické volbě instalace, a proto tuto možnost dále nebudeme uvádět.



Ignorujte nabídky v seznamu a rovnou klikněte na další.

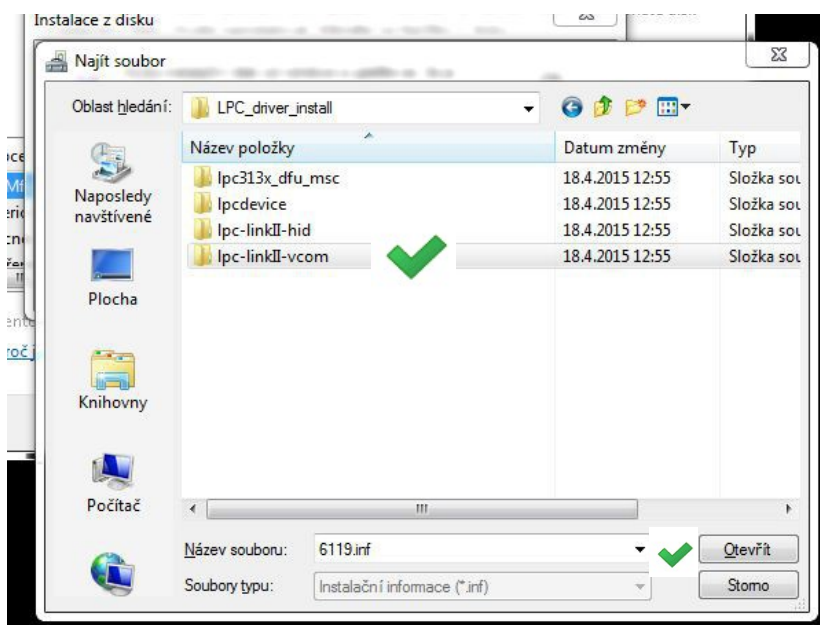


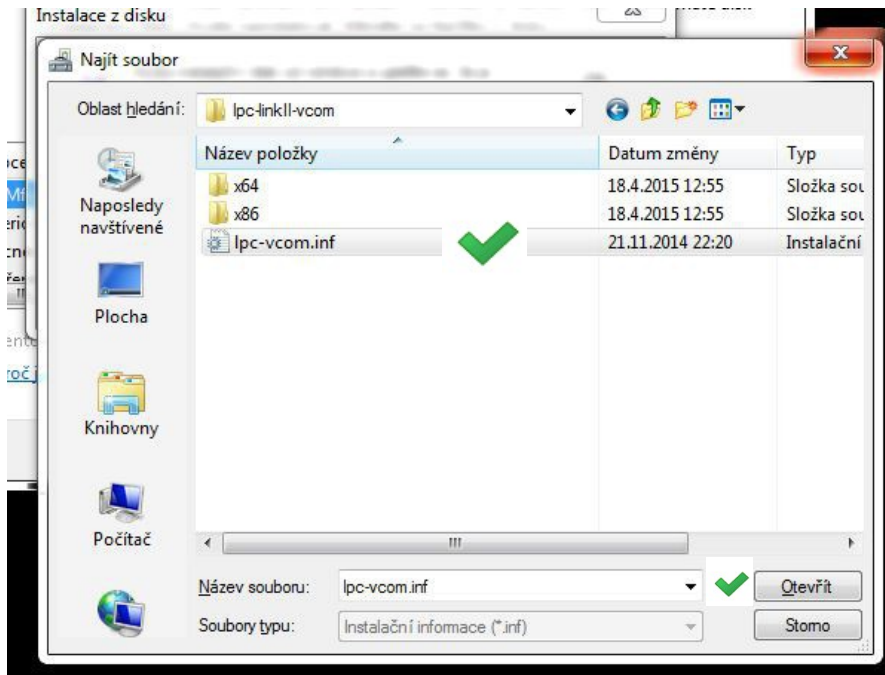
Klikněte na tlačítko „Z disku“.



Ve standardním dialogovém okně pro výběr souboru najdete složku s instalací driverů, vytvořenou programem „lpc_driver_installer.exe“.

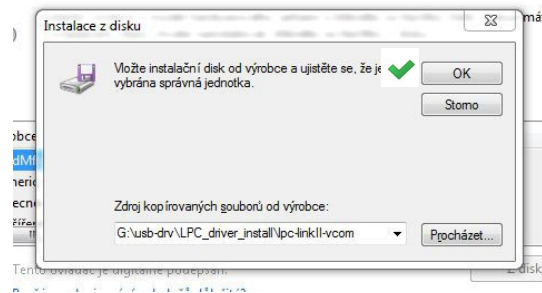
Přejděte do složky „lpc-linkII-vcom“.



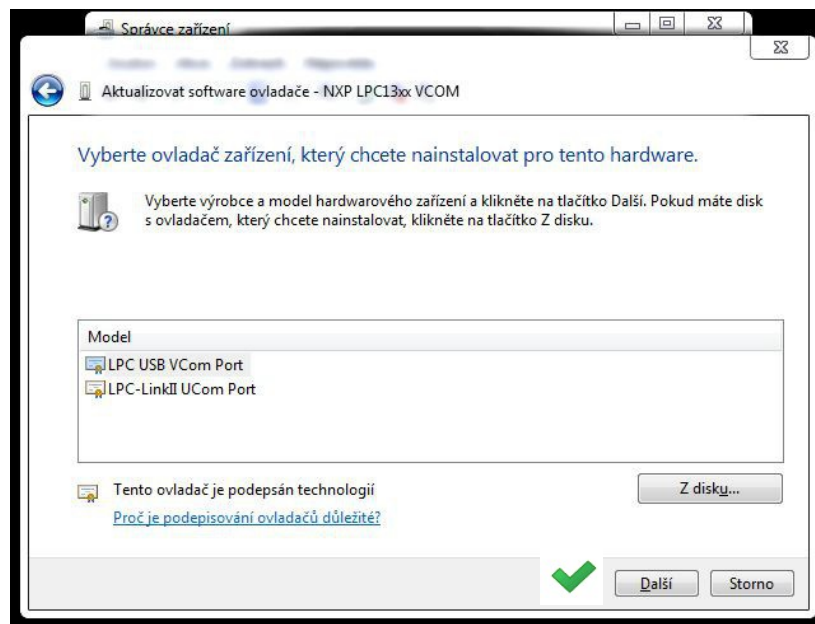


Vybraná složka obsahuje soubor „lpc-vcom.inf“, který je potřebný pro instalaci. Nesnažte se přejít dále do složky x64 nebo x86 pro výběr bitové verze windows. Další instalace by byla neúspěšná, inf soubor automaticky bitovou verzi (32/64) rozpozná.

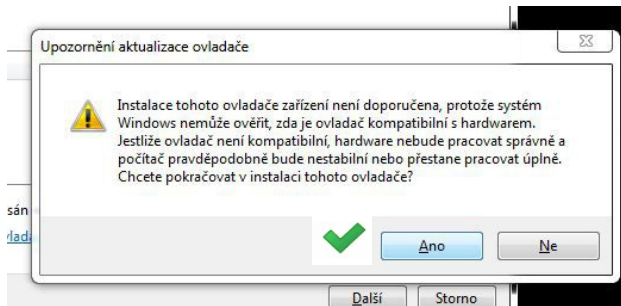
Klikněte na otevřít.
Zkontrolujte správnost složky a potvrďte OK.



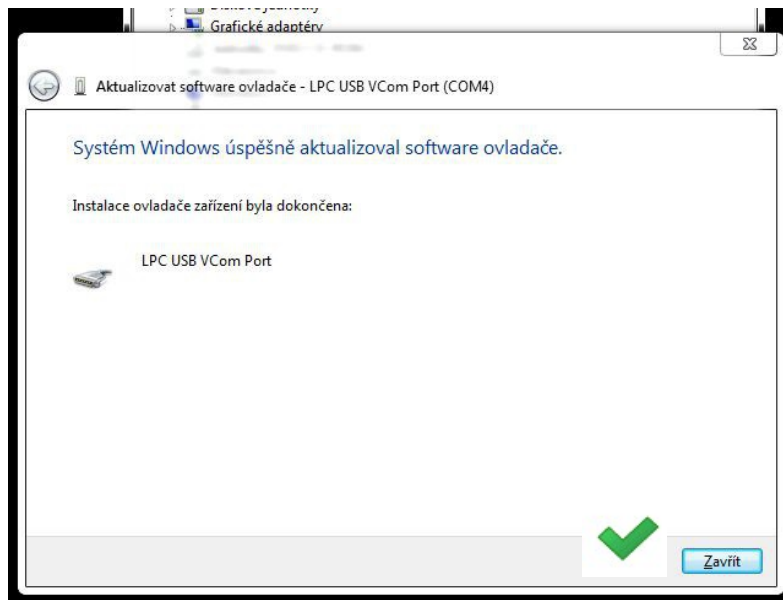
Vyberte další.



Toto varování se zobrazí standardně u všech instalací ovladačů, které windows neumí rozpoznat automaticky. Proto ignorujte a potvrďte Ano.

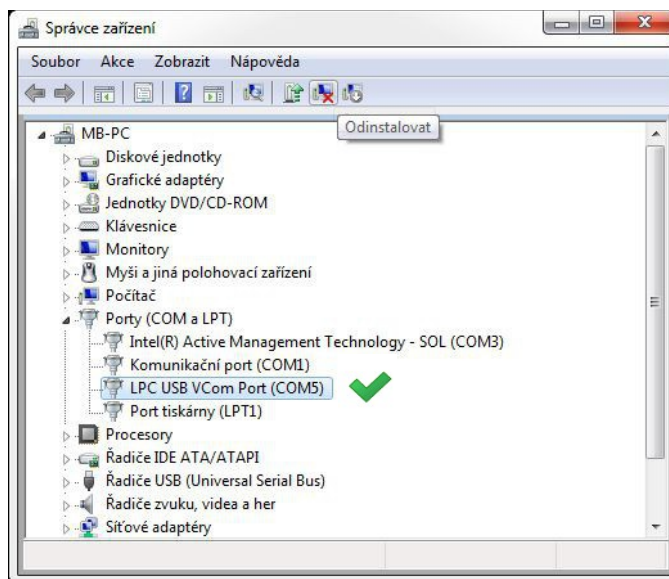


Po úspěšném nainstalování obdržíte toto hlášení. Tím je instalace úspěšně završena, potvrďte „Zavřít“. Tímto se opět vrátíte do správce zařízení.



Ve správci zařízení už jen zkontrolujte správnost instalace. Ovládací program pak nalezne zařízení na čísle nainstalovaného portu.

Uzavřete správce a ostatní otevřená okna a vraťte se na plochu windows. Zařízení je připraveno k použití pro nastavení obslužným ovládacím programem.



Pokud není možné nainstalovat ovladače dle tohoto návodu, kontaktujte výrobce zařízení.