

GSM modulární dveřní zvonky

Expandér - Přídavný modul SE-P



Naše firma vyvinula a zavádí do výroby v České republice nejnovější produkt s názvem GSM zvonek, nebo tablo. GSM zvonek je zařízení, které při zmačknutí tlačítka (např. domovního zvonku) vytočí přednastavená telefonní čísla a umožní hovor s osobou u dveří. Také je možné na dálku z mobilu vytvořit impuls pro otevření elektrického dveřního zámku nebo vrat.

Náš systém je unikátní v tom, že si uživatel může libovolně přidávat počet tlačítek a to až do celkového počtu 40. Každému tlačítku lze přiřadit standardně 4 telefonní čísla. Navíc další náš GSM zvonek je vybaven RFID čtečkou, která umožňuje přístup do objektu pouhým načtením RFID karty nebo přívěsku. Všechny modely obsahují 2x přepínací relé, které mohou otevírat nejen vstupní bránu, ale i například garážová vrata. Navíc, každé relé lze ovládat odděleně, nebo obě najednou. Je zde rovněž možnost spínat jednotlivá relé pouhým prozvoněním, tedy zdarma. Pokud vypnete telefon po prvním prozvonění, sepne relé 1. Pokud vypnete telefon po druhém prozvonění a necháte ještě uplynout další cca 1 vteřinu, sepne relé č.2. Pokud vypnete telefon po třetím prozvonění, sepnou obě relé najednou. Dále je zde možnost připojit dalších 4 relé přes rozšiřující

konektor. Navíc jednotlivá tabla lze řadit vedle sebe či pod sebe, jak ukazují přiřazené obrázky na našich web stránkách. Naše GSM zvonky jsou umístěny v luxusním kovovém rámu s černým pozadím a bílými tlačítky. Lze je použít buď na hlubinnou montáž (tj. zabudování do zdi), nebo povrchovou montáž. Velmi jednoduchá a rychlá montáž.

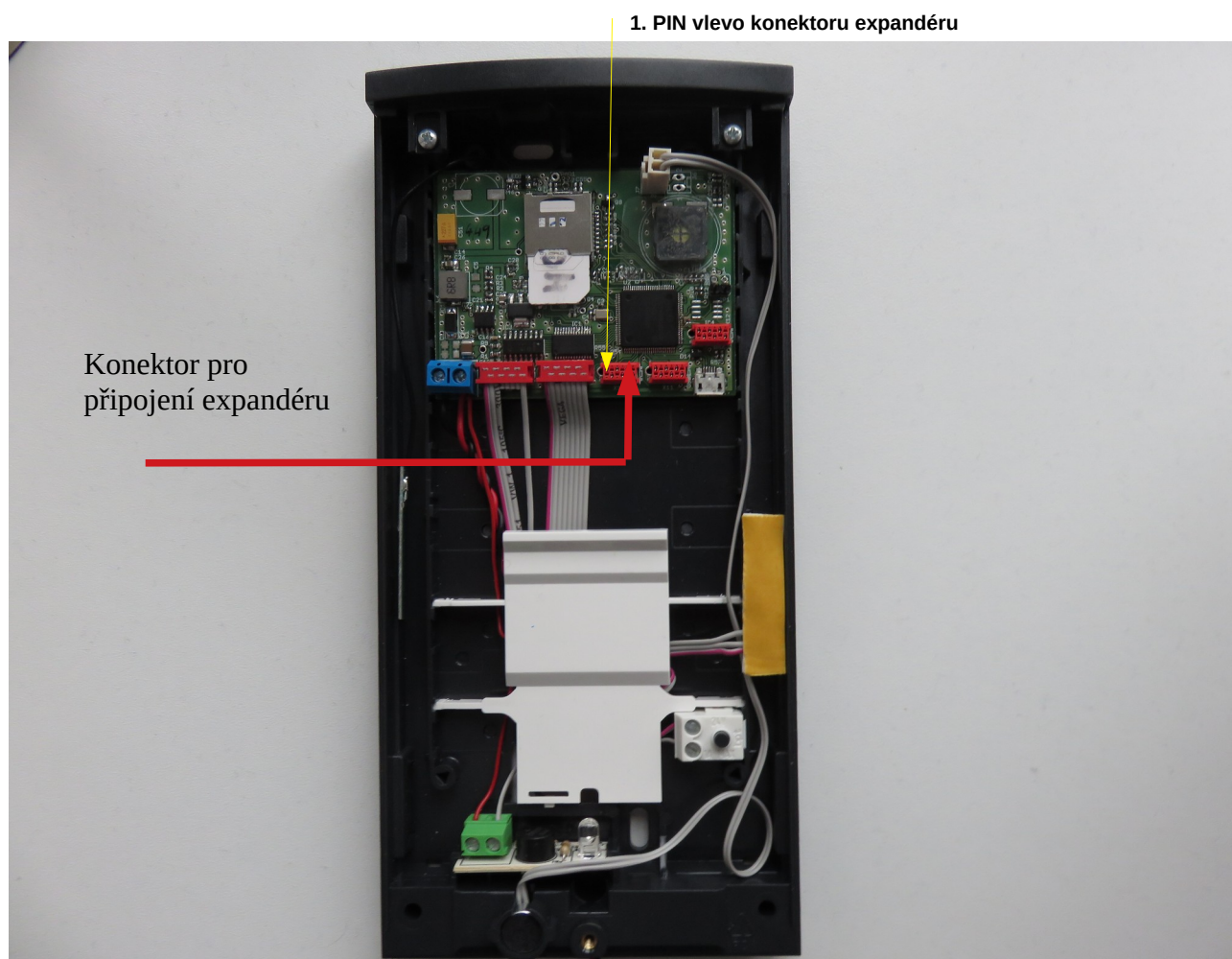
Výhoda oproti telefonnímu vrátnému je, že GSM zvonek nepotřebuje žádný připojovací kabel. Funguje stejně jako mobilní telefon, po zazvonění umožní komunikaci s návštěvou. Prakticky tak můžete návštěvě otevřít dveře z kteréhokoli místa na světě.

Možnosti GSM zvonku však můžete využít i Vy sami. Pokud například přijíždíte autem k bráně, kde je takový GSM panel nainstalován, pak si pouhým prozvoněním GSM panelu sami zdarma otevřete bránu.

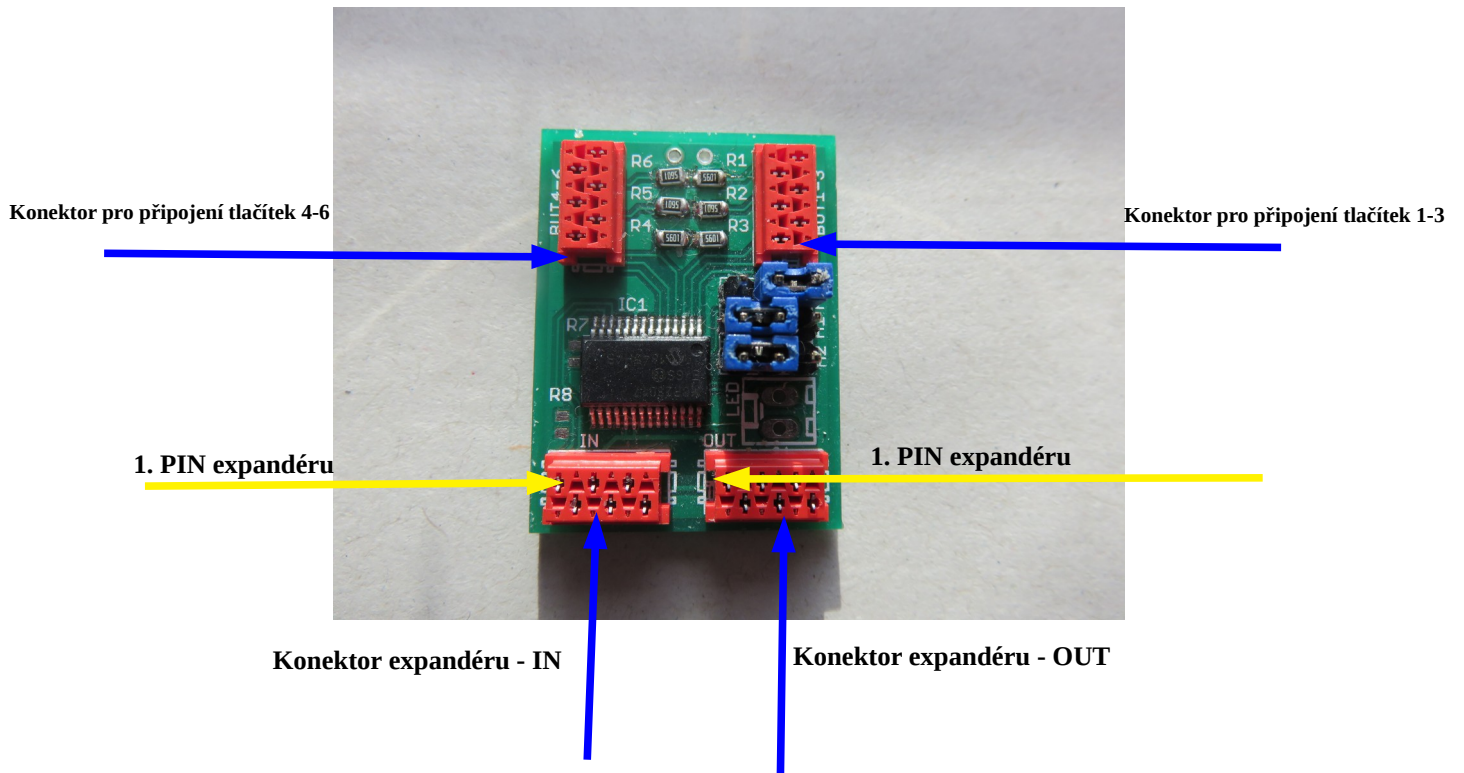
Ideální použití GSM panelu je pro vzdálené objekty, odlehlé brány, rodinné domy, panelové domy, hotely, penziony, nebo všude tam, kde je problematické či nevýhodné táhnout kabeláž s vodiči.

Věnujte prosím zvýšenou pozornost kapitole Montáž zvonku na straně 5!

Připojení expandéru na hlavní desce



Zapojení desky expandéru – rozšiřujícího modulu



Plochý vodič musí být vždy zapojen tak, že vodič prvního PINu na hlavní desce musí být připojen na první PIN tohoto expandéru (na dalším obrázku označen černým označením na plochem vodiči) !

