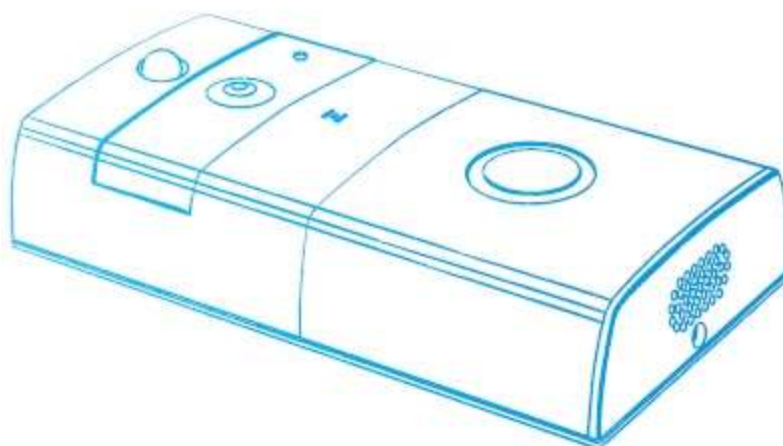




Bezdrátový domovní videotelefon FT-P100SM01 / WIP-DB100



Rychlý průvodce

Před uvedením zařízení do provozu si nejprve pečlivě přečtěte tento návod!

Upozornění

- Před uvedením zařízení do provozu si nejprve přečtete tento návod.
- Zařízení je opatřeno evropskou značkou shody CE.
- Dodržujte předepsané provozní podmínky.
- Chraňte zařízení před nárazy.
- Zabraňte vniknutí vody nebo cizího předmětu do zařízení.
- Chraňte kameru před nízkými nebo vysokými teplotami.
- K napájení přístroje používejte pouze specifikovaný napájecí zdroj. Při použití nesprávného napájecího zdroje hrozí nebezpečí úrazu, požáru a zničení jednotky. Pokud si nejste napájením přístroje jisti, kontaktujte svého prodejce.
- Zařízení sami nerozebírejte. Pokud je zařízení porouchané, kontaktujte svého prodejce nebo autorizovaný servis.
- Chraňte zařízení před účinky bouřky nebo blesku použitím odpovídající přepěťové ochrany.
- Instalaci zařízení smí provádět pouze kvalifikovaný odborník.



Nakládání s nepotřebným elektrickým a elektronickým zařízením (platné v Evropské unii a dalších evropských státech uplatňujících oddělený systém sběru)

Tento symbol umístěný na výrobku nebo jeho balení upozorňuje, že by s výrobkem po ukončení jeho životnosti nemělo být nakládáno jako s běžným odpadem z domácnosti. Místo toho by měl být odložen do sběrného místa, určeného k recyklaci elektronických výrobků a zařízení. Dodržením těchto pokynů zabráníte negativním dopadům na životní prostředí a zdraví lidí, které naopak může být ohroženo nesprávným nakládáním s výrobkem při jeho likvidaci. Recyklování materiálů, z nichž je vyroben, pomůže zachovat přírodní zdroje. Pro získání dalších informací o recyklaci tohoto výrobku kontaktujte prosím místní orgány státní správy, místní firmu zabezpečující likvidaci a sběr odpadů nebo prodejnu, v níž jste výrobek zakoupili.



Symbol panáčka s košem znamená, že použitý obal má být hodit do příslušné nádoby na tříděný odpad.

Toto zařízení je opatřeno evropskou značkou shody CE.

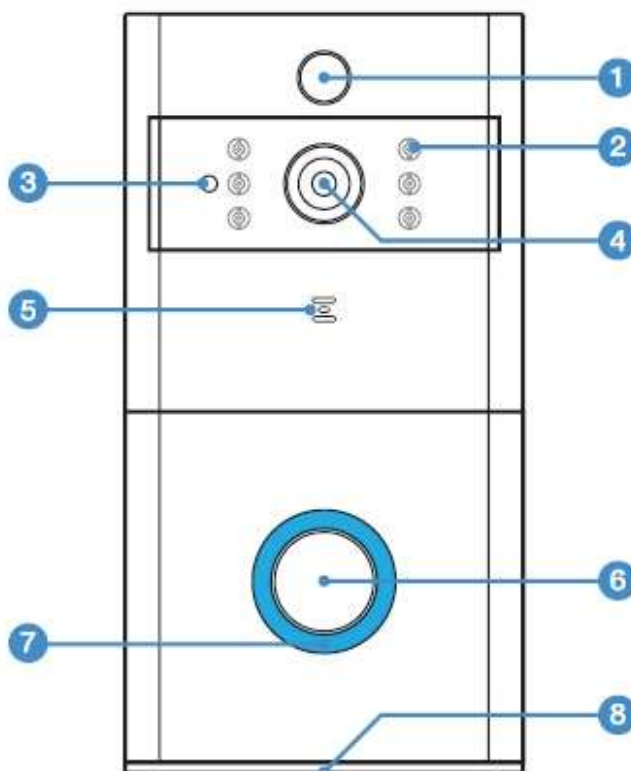
Toto zařízení je ve shodě s příslušnými evropskými směrnici.

- Tímto Foutec Digital Technology prohlašuje, že typ rádiového zařízení FT-P100SM01 je v souladu se směrnicí 2014/53/EU. Plné znění prohlášení o shodě naleznete zde:
ftp://78.102.14.99/FTP/Foutec/Domovni%20videotelefony/FT-P100SM01/02_Certifikaty/
- Toto rádiové zařízení lze provozovat v ČR na základě Všeobecného oprávnění ČTÚ č. VO-R12/09.2010-12 za podmínek ve všeobecném oprávnění uvedených. Zařízení lze v ČR provozovat pouze s anténou dodanou výrobcem.

Popis částí a ovládacích prvků

Přední panel

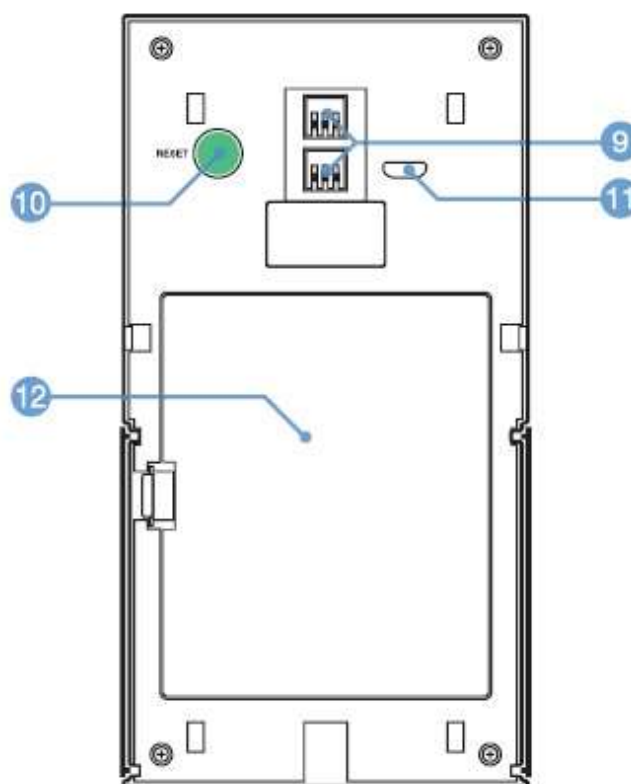
1. PIR pohybový detektor
2. Přisvětlovací IR LED (6ks)
3. Foto senzor
4. Objektiv HD kamery (zorný úhel 166°)
5. Mikrofon
6. Tlačítko zvonění
7. LED indikátor
8. Reproduktor



Zadní panel

Stáhněte připevňovací základnu směrem dolů a sejměte ji z videotelefonu. Potom je přístupná zadní strana video telefonu, jak je zobrazeno na obr vpravo.

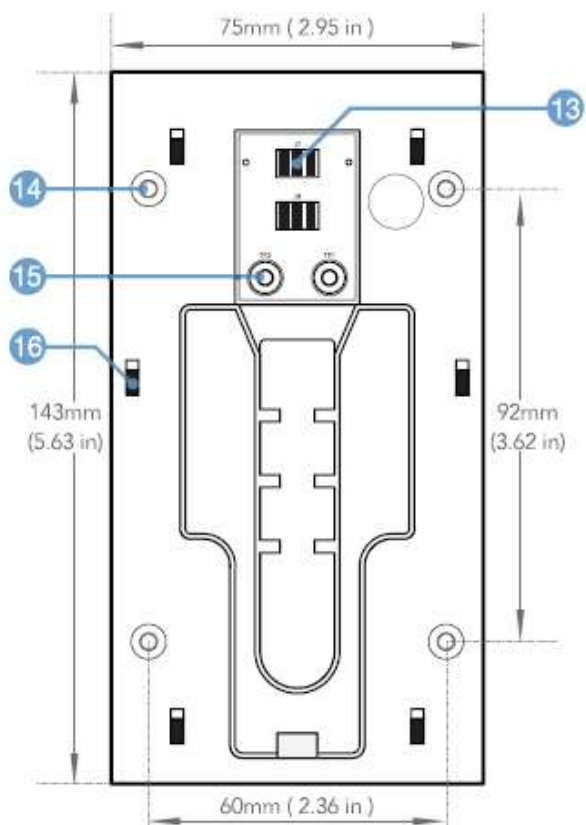
9. Kontakty pro připojení napájení AC8V – 24V
10. Tlačítko pro reset na tovární nastavení
11. Micro USB konektor pro dobíjení baterií
12. Krytka bateriového prostoru



Připevňovací základna

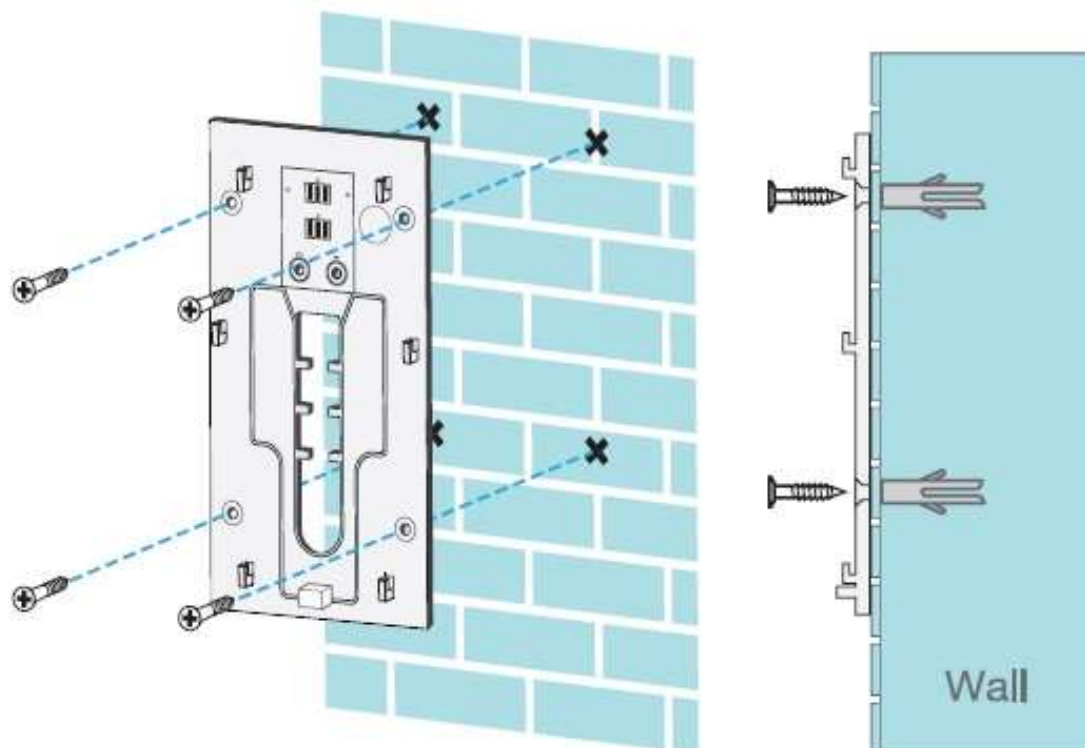
Stáhněte připevňovací základnu směrem dolů a sejměte ji z videotelefonu.

- 13. Kontakty pro napájení
- 14. Otvor (4x) pro vrut / šroub pro připevnění základny
- 15. Kontakty pro napájecí vodiče
- 16. Připevňovací úchyty (háčky)

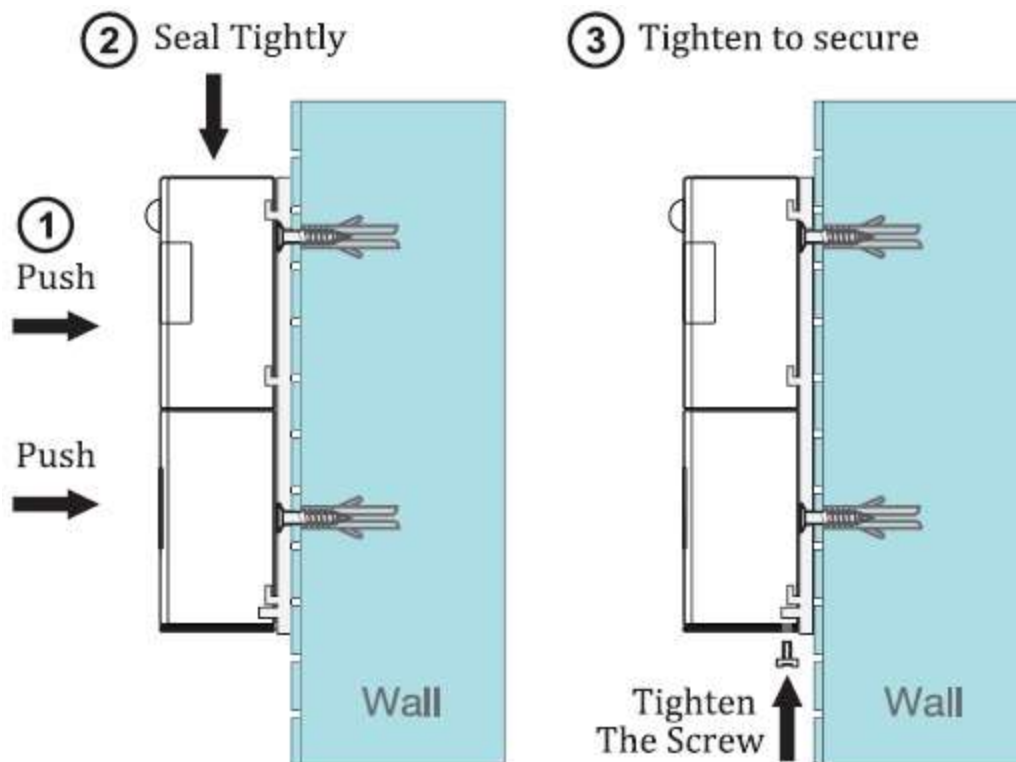


Instalace na zeď

Stáhněte připevňovací základnu směrem dolů a sejměte ji z videotelefonu. Pomocí vrutů / šroubů a hmoždinek připevněte základnu na zeď.

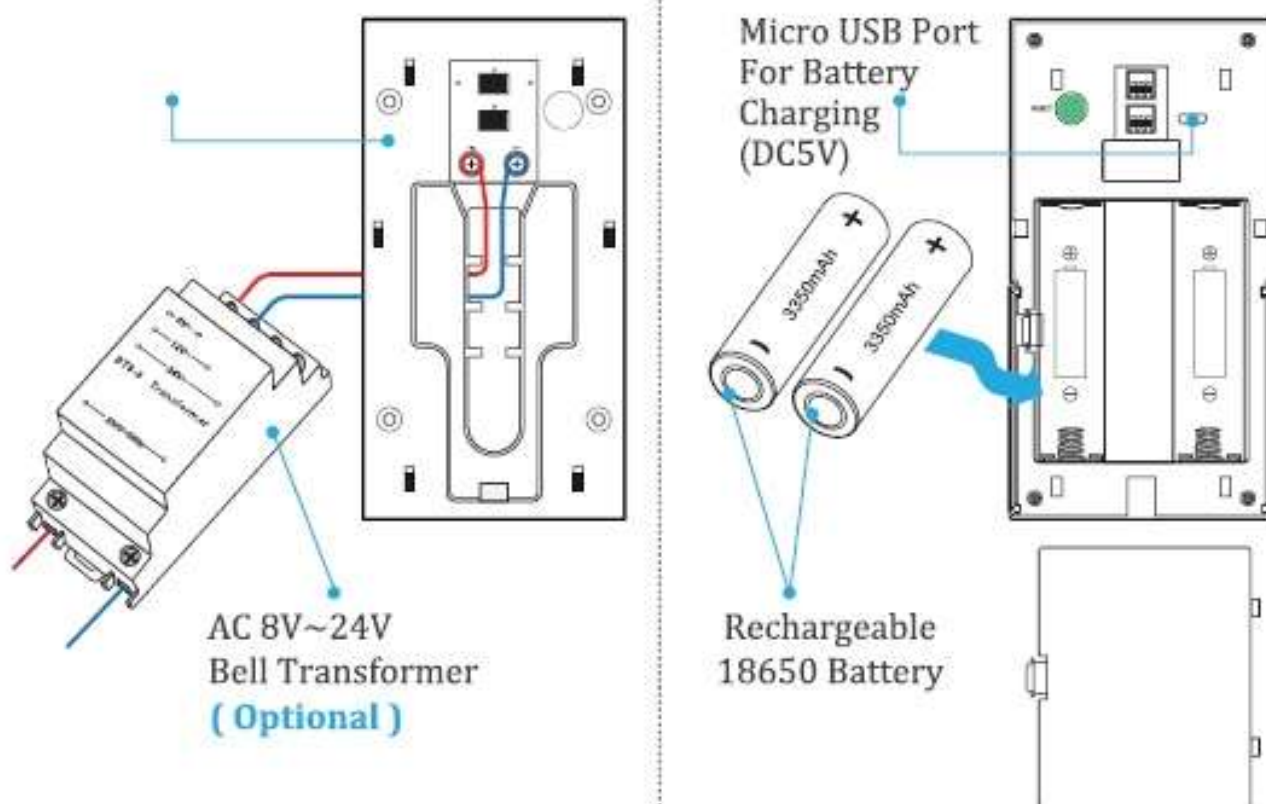


Nasadte videotelefon na háčky (úchyty) na základně a tahem dolů jej upevněte (viz obr níže). Zafixujte videotelefon pomocí jisticího šroubku na spodní straně videotelefonu (viz obr. níže).



Zajistěte napájení videotelefonu

Videotelefonu můžete napájet buď pomocí 2 baterií 18650 nebo pomocí napájecího zdroje s výstupem AC 8V – 24V. Baterie ani napájecí zdroj nejsou součástí dodávky videotelefonu.



„AC 8V-24V Bell Transformer (Optional)“ = napájecí adaptér, výstup AC 8V- 24V (volitelné příslušenství)

„Micro USB Port For Battery Charging (DV5V)“ = konektor Micro USB pro připojení USB nabíječky (DC5V) pro dobíjení baterií

„Rechargeable 18650 Battery“ = dobíjecí baterie typ 18650

Stažení aplikace do mobilního zařízení

Jsou k dispozici aplikace pro mobilní zařízení s OS Android nebo s iOS.

Na Android marketu nebo na App store vyhledejte aplikaci „ToSee“ a stáhněte si ji do svého mobilního zařízení.

Nebo ke stažení můžete využít níže uvedené QR kódy.



ToSee

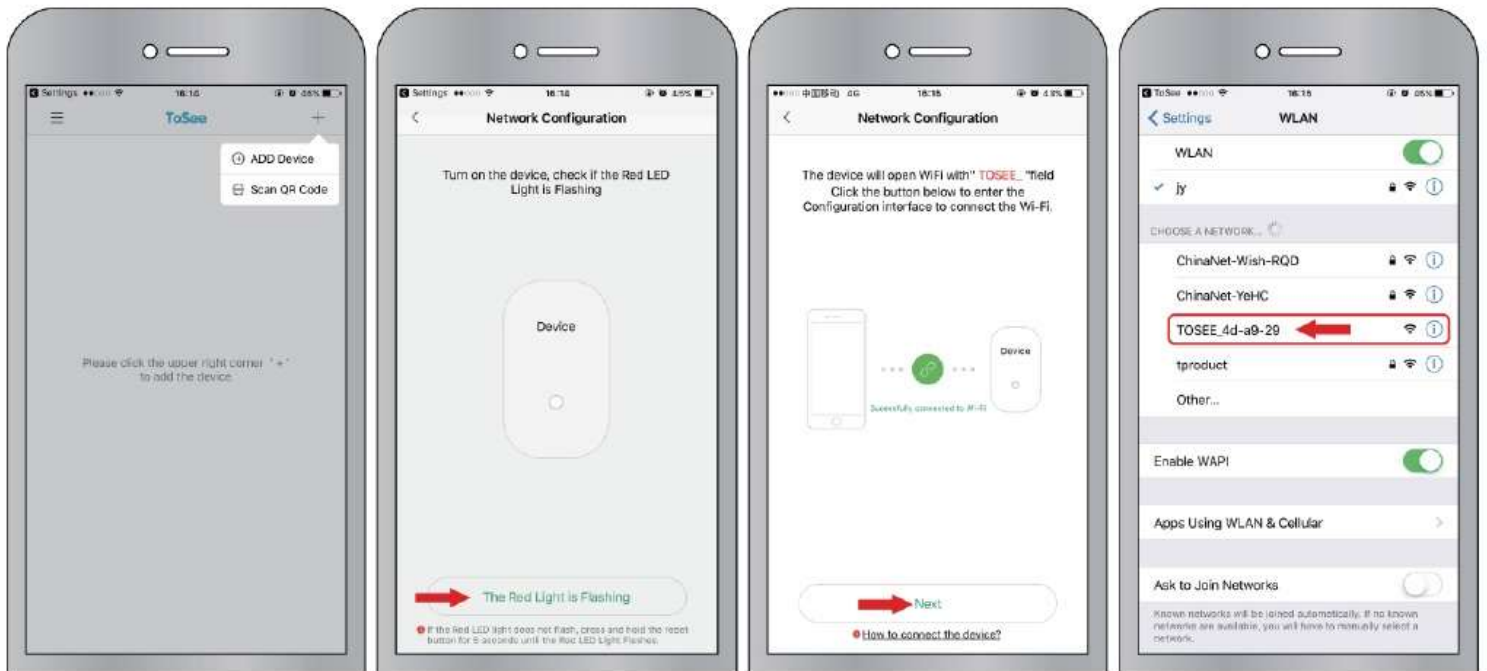


iOS



Android

Konfigurace zařízení



Tap to add device



Check the Indicator



Config WiFi setting



Connect to doorbell AP

Klepněte na „+“ pro přidání zařízení

Zapněte domovní videotelefon. Stiskněte na 5s tlačítko „Reset“ na zadní straně domovního videotelefonu, dokud červená LED kontrolka nezačne blikat. Potom klepněte na „The Red Light is Flashing“.

Zařízení otevře WiFi síť „ToSee“. Klepněte na tlačítko „Next“ dole k zobrazení stránky pro konfiguraci WiFi připojení.

Zvolte síť vašeho domovního videotelefonu („TOSEE“).



Klepněte na „< ToSee“ pro návrat do aplikace.

Zvolte vaši domácí WiFi síť (resp. váš WiFi router), a pokud je tato chráněna heslem, zadejte odpovídající heslo.
 Klepněte na „Next“ dole.
 Pozn.: Pokud není heslo nastaveno, zadejte 8 jakýchkoliv číslic.

Zadejte heslo pro přístup k vašemu domovnímu video telefonu.
 Klepněte na „Next“ dole.
 Pozn.: Z výroby není nastaveno žádné heslo.

Zadejte nějaké jméno pro váš domovní videotelefon (např. „Vchodové dveře“ apod.).
 Klepněte na „Complete“.
 Domovní videotelefon se zrestartuje.



Domovní videotelefon je připraven.

Klepněte do živého obrazu.
 Význam ikon:
 „Volume“: Hlasitost.
 „Playback“: Přehrávání.
 „Scene“: Scéna.
 „Full Screen“: Celá obrazovka.
 „Screenshot“: Sejmутí statického snímku.
 „Speak“: Mluvit.
 „Record“: Nahrávání.

Displej při přicházejícím volání (ve spuštěné aplikaci).

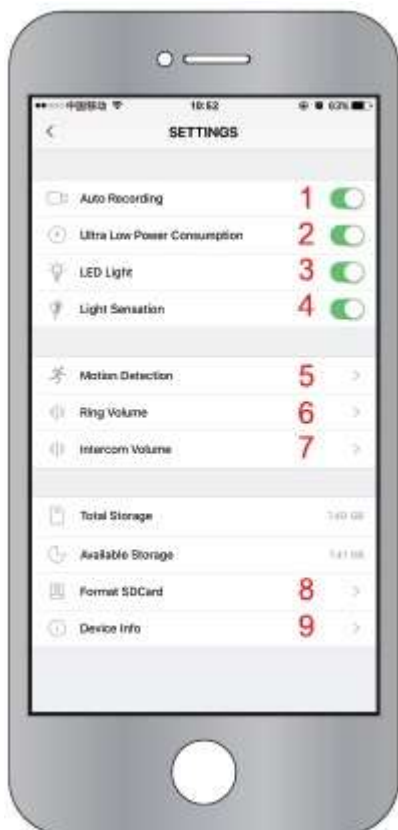
Displej při přicházejícím volání (na pozadí úvodní obrazovky mobilního telefonu).

Displej se živým náhledem

1. „Volume“: Nastavení hlasitosti snímané scény.
 2. „Playback“: Přehrávání nahraného videa.
 3. „Scene“: Výběr obrazových efektů.
 4. „Full Screen“: Živý obraz na celé obrazovce.
 5. „Screenshot“: Sejmутí a uložení statického snímku.
 6. „Speak“: Mluvit k návštěvě.
 7. „Record“: Spuštění nahrávání do mobilního telefonu.
 8. Sdílet zařízení s ostatnímu uživateli.
 9. Vstup do konfiguračního menu.
 10. Zpět do seznamu zařízení
 11. Indikace stavu nabití vnitřní baterie.
- Indikátor vybitých baterií:



Konfigurační menu



1. „Auto Recording“: Zapnutí / vypnutí automatického nahrávání.
2. „Ultra Low Power Consumption“: Zapnutí / vypnutí úspory napájení.
3. „LED Light“: Zapnutí / vypnutí LED světla.
4. „Light Sensation“: Zapnutí / vypnutí foto senzoru.
5. „Motion Detection“: Nastavení citlivosti detekce pohybu.
6. „Ring Volume“: Nastavení hlasitosti zvonku.
7. „Intercom Volume“: Nastavení hlasitosti interkomu.
8. „Format SDCard“: Zformátování paměťové SD karty.
9. „Device Info“: Informace o zařízení.

Technická specifikace

- barevná HD kamera: rozlišení / snímková rychlost: 1280x720/25fps
- objektiv: široký úhel záběru 166° (f=1.6mm)
- interkom: ano, vestavěný mikrofon a reproduktor
- noční IR LED přísvit: dosah do 6 metrů (vyp/zap)
- světelný senzor: ano (vyp/zap)
- pohybový PIR senzor: ano
- zabudovaný WIFI modul: ano
- vzdálený přístup z mobilních zařízení: přes cloud, podpora OS Android / iPhone, aplikace zdarma
- napájení: 2x dobíjecí akumulátorové baterie typ 18650 (2x 3350mAh), výdrž 6-8 měsíců
nebo
z externího zdroje AC 8-24V (není součástí dodávky)
- spotřeba při provozu 200mA, v pohotovostním režimu 20μA
- MicroUSB port pro dobíjení baterií (DC 5V)
- resetovací tlačítko: ano
- jednoduchá povrchová montáž pomocí přiloženého instalačního držáku
- rozměry 75 x 143 x 40 mm
- hmotnost 600g
- doporučení příslušenství: vnitřní bezdrátový zvonek FT-SM01DD, dobíjecí baterie NCR18650B (3350mAh)